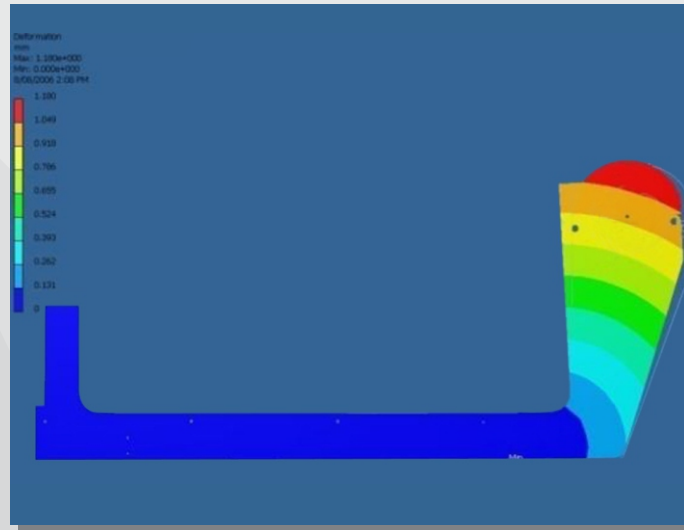


如果涂层应用的选择将决定您未来获利的多少...

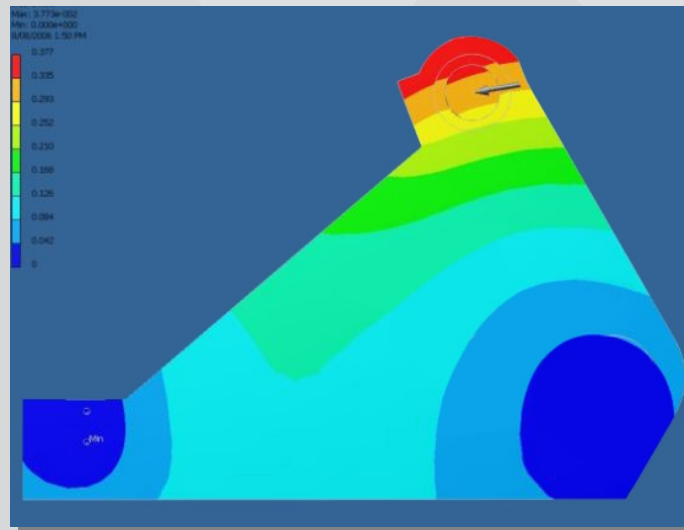
那您是否会依靠这种已有50年高龄的过时技术为您服务



(传统涂层机—辊滑动)

或是

以下这种最刚硬以及可重复使用的辊支持系统?



(连接涂层机—辊滑动)

- ✓ **刚硬度**—堆叠滑动或单一滑动涂层机设计的致命弱点
- ✓ **重复可用性**—任何涂层机运作的素质最高目标
- ✓ **翻新**—最高成本效益的喷头替换升级
- ✓ **回头客**—获利的关键

澳洲悉尼 **Fitch Metals Engineering (FME)** 通过手动精准重量传感器或伺服控制 **Link Coat** 涂层机增强树脂、化学、漆、丙烯酸与S包装蜡涂层、垂直、U包装涂层等装置的全面工业能力。